

ФРАНЦУЗСКАЯ ЭВОЛЮЦИЯ

Французский Центр Дизайна представляет десять парижских бюро, которые создают объекты современного дизайна, обращаясь к великому наследию французских производителей предметов роскоши.



Perrine Rousseau Ковры ручного плетения

Студия Perrine Rousseau находится в сердце Парижа — в Марэ. Здесь на традиционных педальных станках Перрин Руссо скручивает шерстяные нити. Результат — сложные, рельефные работы из натуральных материалов — льна, шерсти, шелка, кожи с вплетениями металлических и медных нитей. Помимо дизайн-студии в Париже, Перрин Руссо работает с лучшими мастерами-ремесленниками Непала и Индии. В ателье создают изделия на заказ — можно выбрать цвет, материал, размер и даже длину ворса. Бренд Perrine Rousseau сотрудничает с известными дизайнерами и архитекторами, такими как Пьер Йованович, Шахан Минассян, Робер Кутюрье, Франсис Султана, дизайн-бюро Waldo Works, Atelier AM, Clements Design, Studio Reed и другими. А гиганты модной индустрии — Chanel, Louis Vuitton, Balenciaga, Hermès, Céline, Loewe — вы-

бирают ковры и покрытия Perrine Rousseau для своих бутиков и шоу-румов по всему миру.
www.perrinerousseau.com;
4 rue de Braque

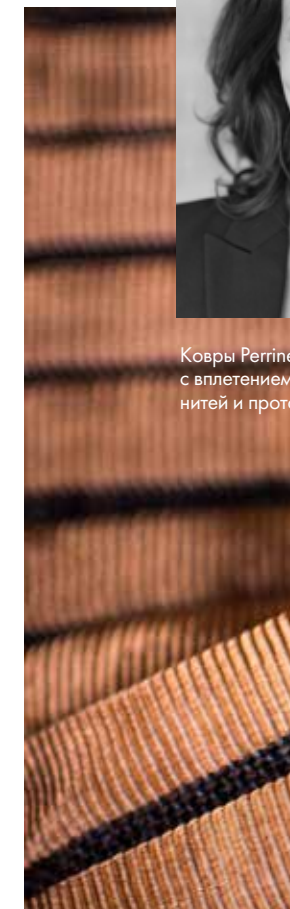
Lison de Caunes Маркетри из соломы

Лизон де Кон начала карьеру в 1970-х и быстро зарекомендовала себя как специалист по реставрации антикварных предметов и мебели из соломы, особенно популярных в период ар-деко. Мозаика из соломы, или маркетри, — это традиционная французская техника, которая сформировалась в XVII веке и была незаслуженно забыта на долгие десятилетия. Лизон де Кон, обращаясь в своей работе к старинным предметам, сделанным из соломенной мозаики, способствовала возрождению утраченной техники маркетри и вернула ее в моду. Сегодня мастерские Lison de Caunes занимаются изготовлением соломенных настенных панно, мебели и предметов интерьера на заказ. В 2015 году у их создательницы появилась вторая линия Lison de Caunes Creation — мебель и арт-объекты, выполненные в технике маркетри из соломы по собственным эскизам Лизон. Среди клиентов бренда — французские и американские дизайнеры, а также мировые бренды Guerlain, Davidoff и другие. Кроме того, мастерские по-прежнему занимаются реставрацией антиквариата. www.lisondecaunes.com;
20-22 rue Mayet

Вверху справа Ширма в технике маркетри, Lison de Caunes. НА СТРАНИЦЕ СЛЕВА Коллекция паттернов Lison de Caunes, 2018.



Ковры Perrine Rousseau с вплетением металлических нитей и прототипы тканей.





Cinier Дизайнерские обогреватели

Компания Cinier, основанная Мишелем Синье в 1975 году на юге Франции, занимается производством дизайнерских систем отопления, полотенец-сушителей и эксклюзивных LED-светильников. Сделанные вручную от корпуса до финишного покрытия, эти обогревательные приборы скорее напоминают арт-объекты. В 1980-х годах Мишель Синье, инженер-теплоэнергетик по образованию, создает первые в истории «утопленные» в стене радиаторы. Начиная с середины 1990-х годов Cinier делают электрические радиаторы.

А в 2010 получают международный патент Р.Т.С благодаря созданию Greenog — уникального обогревателя с вентилятором для работы в режимах «тепло» для низких зимних температур и «холод» для высоких летних. Cinier — это семейная компания. Функции коммерческого и маркетинг-директора выполняет Стефан Синье, а за дизайн отвечает Джоан Синье. Cinier — постоянный участник смотров Maison & Objet и Equip'Hotel в Париже, ISH во Франкфурте, MOSBUILD в Москве и других. Радиаторы этой марки можно встретить в самых престижных отелях по всему миру: Crillon в Париже, Four Seasons в Межеве, Hilton в Бостоне, а также в Королевском дворце Марокко, Дворце президента в Баку, Стэнфордском университете. www.cinier.com; 10 rue Près aux clercs



2



1 Джоан Синье, главный дизайнер Cinier. 2 Радиатор Greenog, модель Titane Argent, коллекция «Единые изделия», Cinier.



Thierry Lemaire Дизайн-бюро Тьерри Лемэра

Архитектор, декоратор и дизайнер интерьеров Тьерри Лемэр вот уже двадцать лет создает дизайн-проекты частных домов и общественных пространств. В 2013 году к Тьерри обратился с предложением о сотрудничестве бренд Fendi Casa. Дизайнер не ограничивается только мебелью, но создает эксклюзивный дизайн интерьера для флагманского шоу-рума Fendi в Риме и бутиков по всему миру, в том числе для магазина в России, открытого в 2016 году. Источником вдохновения для интерьера московского бутика в Столешниковом переулке стала архитектура римского палаццо. С 2014-го на ежегодной Биеннале антикваров Тьерри Лемэр представляет галерею Yves Gastou, специализирующуюся на декоративном искусстве 1930–1970-х годов. В прошлом году Тьерри Лемэр открыл галерею на Левом берегу, где выставляет мебель по собственному дизайну и произведения художников из своей коллекции. В 2018 году в рамках работы для Fendi Casa он создал сценографию шоу-рума на Виа Монтенаполеоне во время мебельного салона. Специально для этого проекта он придумал капсульную коллекцию мебели. www.thierrylemaire.fr; 18 rue de Beaune



1

1 Стол Biennale A, столешница из окаменелой древесины. 2 Кресло Koumas, обивка из овечьей шерсти, основание из матовой латуни. 3 Софа Niko. Все — дизайн Тьерри Лемэра.

2

3

Maison Darre Шоу-рум Винсана Дарре

Декоратор и дизайнер Винсан Дарре пришел в дизайн из мира моды. Он работал с главными парижскими модными домами: Yves Saint Laurent, Montana, Prada, Fendi, Chloé, Moschino, Ungaro, его хороший приятель — Карл Лагерфельд. Однако в 2008 году Винсан уходит из fashion-индустрии и посвящает себя созданию мебели и декоративных предметов. Его первая коллекция, названная Ossobuco (итал. «голая кость»), включала стулья со спинками-позвоночками и столы на ножках в виде бедренной кости. За ней последовала A L'eau Dali с туалетными столиками в виде морских коньков и аппликациями-осьминогами. Недавно Дарре вновь перевернул страницу жизни. В один миг распродал на аукционе вещи из своей квартиры-ателье на улице Du Mont-Thabor, он переехал в новые апартаменты на rue Royale, ставшие для него не только домом, но и студией, приемной, шоу-румом. Здесь можно купить любую понравившуюся вещь, кроме, пожалуй, самовара, с которым дизайнер пока не готов расстаться. www.maisondarre.com; 13 rue Royale

5



4

4 Лампа «Стрекоза», стекло с мраморным напылением, коллекция «Эстампы». 5 Лампа «Горгона», бронза и 24-каратное золото, коллекция «Эстампы». Все — дизайн Винсана Дарре.

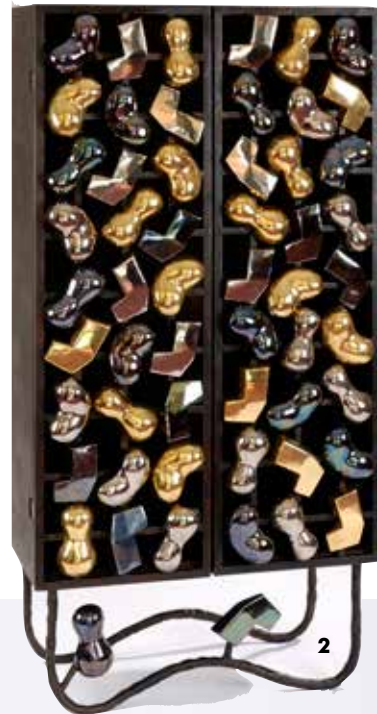


**Avant-scène
Арт-галерея**

Галерея Avant-scène расположена по соседству со старинным театром «Одеон», благодаря чему и получила свое название. Здесь Элизабет Делакарт вот уже 30 лет выставляет мебель и декор, которые регулярно становятся главными

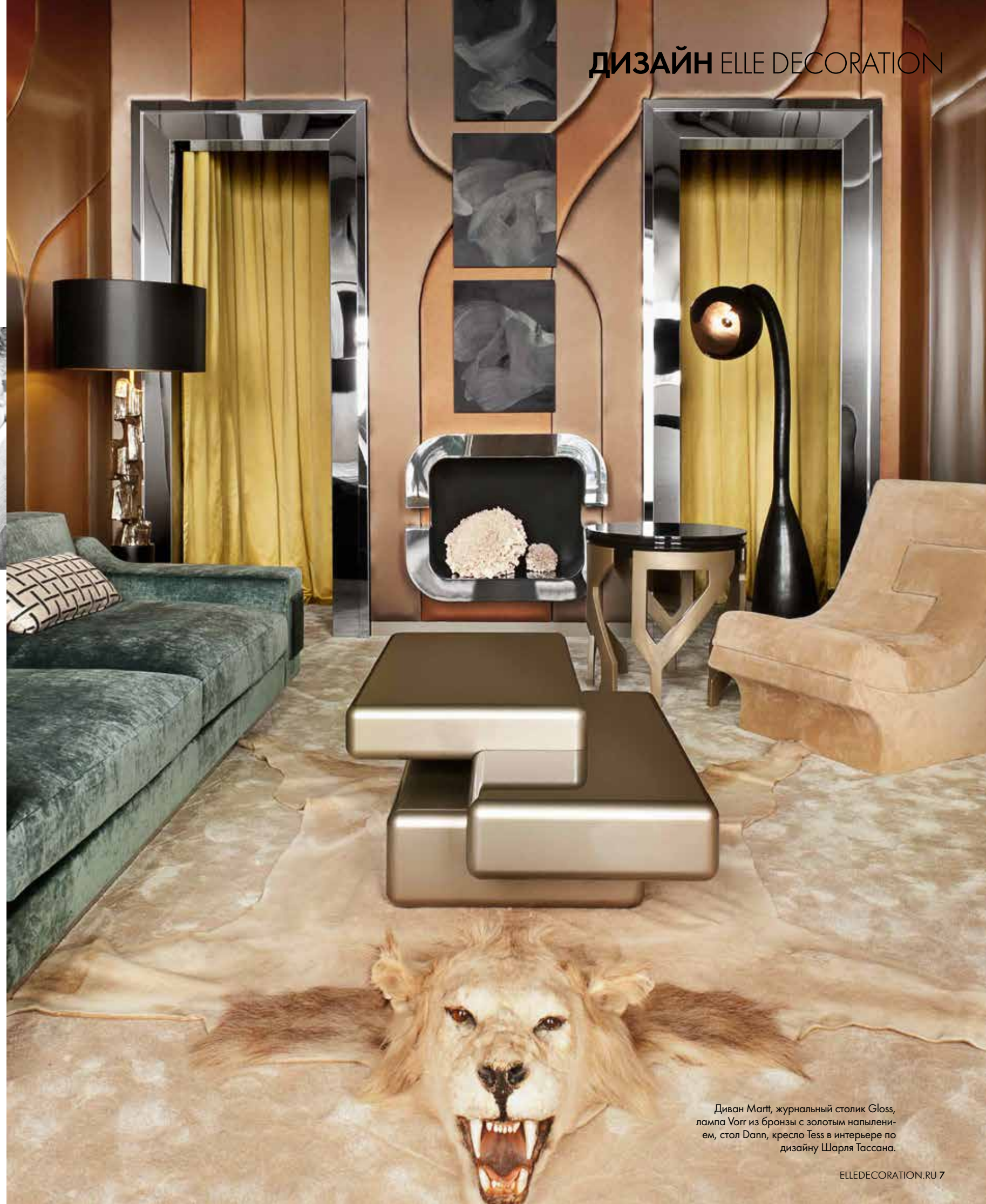
лотами на мировых аукционах. Делакарт черпает вдохновение в традиционных ремеслах: художественном литье из бронзы, ковке, керамике ручной работы. «В них я нашла поэзию и смелость, которых мне так не хватало в мире безупречной машинной продукции», — говорит галерист. Каждая работа сделана вручную, с вниманием и любовью к традиционным французским техникам. Неудивительно, что за этими предметами, порой уникальными, порой ограниченными тиражом в несколько десятков копий, охотятся коллекционеры искусства всего мира. www.avantscene.fr; 4 place de l'Odéon

1 Зеркало Muluх, дизайн Юбера Ле Галля. 2 Комод с секретным ящиком, дизайн Элизабет Гаруст. 3 Стол Lotus, столешница из бронзы, дизайн Фрэнка Эвенну. Все — галерея Avant-scène.



**Galerie May
Галерея и мастерская**

Галерея Май родилась в тот момент, когда художница Майлис Кэйрэт встретила дизайнера интерьеров Шарлем Тассаном. Оказалось, они оба разделяют страсть к 1970-м, соединившим богемный шик с разнообразием фактур и буйством цвета. Сегодня новое прочтение этого элегантного и раскованного стиля можно увидеть в галерее Май. Майлис и Шарль делают мебель и предметы интерьера, заново изобретая традиционные ремесленные техники, будь то деревянная мозаика — маркетри, декоративное лакирование или ручная лепка и роспись керамических изделий, придавая им яркое современное звучание. Известные дизайнеры интерьеров, такие как Альберто Пинто, Тони Инграо, Питер Марино, обращаются в эту небольшую парижскую галерею, чтобы добавить в свои проекты оригинальные детали и создать эксклюзивный интерьер из сделанных на заказ предметов: светильников, зеркал, кресел, стульев, комодов и столов. www.galerie-may.fr; 23 rue de Lille



Диван Martt, журнальный столик Gloss, лампа Vogt из бронзы с золотым напылением, стол Dapp, кресло Tess в интерьере по дизайну Шарля Тассана.



Интерьер Фабриса Оссэ для выставки AD Intérieurs в Парижском монетном дворе.

1 Керамическая ваза, дизайн Антуанетт Фарагаллах. 2 Столик из стекла с керамической подставкой, дизайн Антуанетт Фарагаллах. 3 Столик в технике маркетри из кожи, дизайн Шахана Минассяна. Все — Chahan Gallery.



**Studiolo
Галерея Фабриса Оссэ**

Дизайнер, архитектор и коллекционер Фабрис Оссэ, родившийся на юге Франции, находит вдохновение во всем. Его муза — это пастих, собранный из разных исторических периодов, культур, а также живописи, архитектуры, дизайна, литературы и гастрономии. У Оссэ — диплом архитектора, но прежде всего он художник. Именно поэтому он обратился к дизайну интерьеров и берется за самые разные проекты — в его портфолио есть реставрация замка, частные апартаменты, престижные отели, выставочные пространства для известных брендов и дизайн-концепции бутиков. В прошлом году в Марэ Фабрис Оссэ открыл свою галерею, которую назвал Studiolo. Studiolo — это итальянское слово, обозначающее пространство для коллекционирования и медитации. В галерее представлена мебель от Фабриса Оссэ, а также работы художников, скульпторов и дизайнеров со всего мира. Studiolo — постоянный участник Миланской недели дизайна, выставок AD Interiors и PAD. www.fabriceausset.net; 19 rue du Sentier



**Chahan Gallery
Галерея Шахана Минассяна**

Шахан Минассян родился в Ливане, вырос в Париже, работал в США и с тех пор реализовал десятки проектов по всему миру, от Канады до Японии. После учебы на дизайнера интерьеров в Париже он начал карьеру в мире моды, проработав 7 лет креативным директором Дома Ralph Lauren в Европе. В 1993 году он открыл в Париже дизайн-студию Chahan Interior Design, которая сразу становится популярна — и благодаря клиентам, которые знали Минассяна по его работе в модном Доме, и благодаря узнаваемому стилю. В 1999 году студия Минассяна переезжает на 12 rue de Beaune — он и сегодня встречает клиентов именно здесь. А через 10 лет, в 2008-м, открывает Chahan Gallery — выставочное пространство, где собрана винтажная мебель из коллекции дизайнера, работы художников, которых он курирует как галерист, а также мебель, сделанная по эскизам самого Шахана Минассяна. В настоящее время Шахан работает над несколькими масштабными проектами: шале в Гштаде, банк в Цюрихе, частные виллы в Женеве и на острове Мюстик, апартаменты в Лондоне и Нью-Йорке, а также разрабатывает интерьер для 100-метровой суперяхты. www.chahan.com; 11 rue de Lille



1 Настольная лампа, серебро, модель 514. 2 Торшер, модель 110. 3 Лампа, модель 234. Все — Perzel.

Jean Perzel Дизайнерские светильники

Светильники и мебель из стекла и бронзы мастерской Жана Перзеля украшают Дворец Наций в Женеве, кафедральный собор в Люксембурге, вокзал в Мюльхаузе, Французский институт в Лондоне. По его дизайну выполнены великолепные люстры во дворце махараджи в Индоре, в королевском дворце в Бельгии, в интерьерах кабинетов французских президентов Шарля де Голля и Жоржа Помпиду, а также светильники в виде автомобильных фар для фабрики Генри Форда в Детройте. В 16 лет Жан Перзель отправляется из родной Баварии учиться ремеслу художника по стеклу. Он работает в мастерских Австрии, Чехии, Швейцарии, Италии и, наконец, Франции. Здесь он останавливается, чтобы в 1923 году, в эпоху расцвета ар-деко, открыть собственное дело. Он участвует в главных выставках декоративного искусства и получает международные награды, попутно завоевывая славу и репутацию уникального мастера. Сегодня дело Жана Перзеля по-прежнему принадлежит его семье — компанией руководит племянник художника. А само производство располагается по тому же адресу и в том же историческом здании, что и 70 лет назад. Здесь же находится шоу-рум, в котором представлена полная коллекция Jean Perzel начиная с 1930-х годов и заканчивая современными моделями. www.perzel.fr; 3 rue de la Cité Universitaire



L'Annexe Галерея Шарля Зана

Архитектор, декоратор, дизайнер интерьеров, преподаватель и коллекционер, Шарль Зана на протяжении 20 лет создает интерьеры в Париже, Лондоне, Гштаде, Тель-Авиве и Монако, ведет специальный курс в Школе искусств Camondo и продолжает собирать личную коллекцию, в которой есть предметы таких мастеров, как Этторе Соттсасс, Пьер Жаннере и Андреа Бранзи. На счету дизайн-бюро Charles Zana более 200 реализованных проектов, среди них отели Quai de Seine и Opera в Париже, бутики Zadig & Voltaire и Maje, ресторан Artcurial, частные апартаменты и виллы. Для своих проектов в студии также создают светильники и мебель: кофейный столик из бронзы Calaque Coffee table Golden, имитирующий скалы каланков, был представлен на выставке AD Intérieurs. Недавно Зана открыл собственную галерею Annexe, где выставляет винтажную мебель и предметы по собственному дизайну, керамику Жоржа Жувэ и Жана Лурса, свет от Джино Сафратти. www.zana.fr; 13 rue de Seine



Интерьер квартиры на rue de Grenelle в Париже, дизайнер Шарль Зана.



Pianos Pleyel Фортепиано ручной работы

История марки «Плейель» насчитывает более 200 лет: ее основал французский композитор и музыкант Игнац Плейель в 1807 году. Сегодня, выпустив 270 000 фортепиано, «Плейель» стала частью культурного и исторического наследия страны и синонимом французского мастерства. Имя «Плейель» связано с историей самого Парижа — в самом центре французской столицы, на улице Фобур Сент-Оноре, расположен одноименный концертный зал, построенный в стиле ар-деко в 1927 году и недавно вновь открытый после масштабной реставрации. В коллекцию «Плейель» входят инструменты, созданные такими мэтрами, как Альберто Пинто и Андре Путман, а кроме того, марка выпускает эксклюзивные изделия на заказ. www.pleyel.com; 93 avenue Daumesnil

1 Эскиз Альберто Пинто для Pleyel. 2 Внутренняя отделка клавиш. 3 Фортепиано «Плейель» в лаборатории дизайна Peugeot Design Lab.

